

# *Viaggi in bicicletta 2025*

...

## *nel mondo*



[www.dueruotenevento.com](http://www.dueruotenevento.com)

# INFORMAZIONI GENERALI

## VIAGGI INDIVIDUALI, IN LIBERTA':

I viaggi individuali sono viaggi senza accompagnatore per dare la possibilità di scegliersi la data preferita di partenza e per essere liberi, durante il viaggio, di pianificare le soste e le visite. Sono comprensivi di:

- pernottamenti in alberghi \*\*/\*\*/\*/\*/\*/\*/\*/\* stelle, B&B, agriturismo
- ricca colazione (spesso a buffet)
- trasporti bagagli da albergo ad albergo
- incontro con personale alla partenza (se previsto)
- una dettagliata documentazione con cartine e descrizione del percorso (una copia per camera). A richiesta può essere fornita la traccia GPS (il dispositivo sul quale inserire la traccia è a cura del cliente)
- un numero telefonico d'emergenza, attivo 24 ore su 24
- quota d'iscrizione

Nei viaggi individuali il numero di partecipanti minimo è di una o due persone. Le partenze sono giornaliere o settimanali.

## VIAGGI DI GRUPPO CON ACCOMPAGNATORE (nel catalogo evidenziati in verde):

I viaggi di gruppo sono viaggi con accompagnatore italiano (gruppo composto da soli italiani) oppure che parla inglese (gruppo internazionale). Vedere nelle singole pagine web. Sono comprensivi di:

- pernottamenti in alberghi \*\*/\*\*/\*/\*/\*/\* stelle
- ricca colazione (spesso a buffet)
- trattamento di mezza pensione
- trasporti bagagli da albergo ad albergo
- accompagnatore in bicicletta
- pullmino di supporto
- gli eventuali trasferimenti con mezzi di trasporto diversi dalla bicicletta (se non specificato diversamente)
- quota d'iscrizione

Nei viaggi di gruppo il numero di partecipanti minimo è di circa 10 persone (vedere i singoli viaggi), il massimo è di 25 circa. Le partenze sono a date fisse; se il numero di partecipanti non sarà sufficiente potrà essere adeguata la quota oppure verrà comunicato l'annullamento del viaggio circa 20 giorni prima della partenza.

## L'ACCOMPAGNATORE

L'accompagnatore è italiano (eccetto in alcuni paesi dove parla inglese - vedere le singole pagine del sito web) e viaggia in bicicletta con i partecipanti, risolve i problemi che si vengono a creare (tecnici o di comunicazione), spiegando all'occorrenza la tecnica di pedalata.

## LA DIFFICOLTA'

I viaggi sono alla portata di tutti. Il ritmo sarà volutamente lento per far sì che il viaggio sia riposante.

La difficoltà dei viaggi varia a seconda del tipo di terreno, della distanza giornaliera percorsa e del dislivello.

- molto facile, per tutti; nessuna salita; tappe fino a 25 km
- facile, per tutti, anche per chi è alla prima esperienza di viaggi e per famiglie con bambini; con nessuna o pochissime salite dolci, tappe non lunghe, fino a 40 km
- medio/facile, con alcune salite semplici affrontabili con un minimo allenamento o a piedi; tappe un po' più lunghe, fino a 55 km
- media, con salite anche lunghe ma non eccessivamente ripide; tappe anche lunghe, fino a 70 km

Anche per i viaggi più semplici occorre comunque un minimo di abitudine all'utilizzo della bicicletta. La percorrenza giornaliera varia tra i 30 e i 70 km al giorno a seconda del tipo di viaggio (non includono i percorsi di visita nelle grandi città); possono sembrare tanti ma ricordiamo che sono corrispondenti a circa 3 - 4 ore di pedalata, inframmezzata da visite e fermate, in tutta la giornata. Alcuni tratti dei percorsi, per evitare il traffico, possono essere sterrati, ma fattibili con normali bici da turismo o city bike.

## I BAMBINI E I RAGAZZI

Alcuni viaggi sono adatti anche ai bambini, i quali possono pedalare tranquillamente accanto ai genitori. Per i bambini è sempre previsto uno sconto a seconda dell'età se dormono nella stanza con i genitori. In caso di gratuità per i bambini più piccoli, gli alberghi potranno chiedere una piccola cifra per i pasti e l'eventuale lettino o culla aggiuntiva. Nel sito [www.dueruotenevento.com](http://www.dueruotenevento.com) trovate alcuni link e spiegazioni su come andare in vacanza con i bambini.

## ASSISTENZA TELEFONICA

Nei tour individuali si può contare su un'assistenza telefonica continua, da parte di Due Ruote nel Vento, per la durata dell'intero tour, in qualsiasi momento. Il numero viene fornito insieme ai documenti di viaggio e serve per segnalare immediatamente qualsiasi disservizio, per darci la possibilità di intervenire tempestivamente. Non verranno accettati eventuali reclami al rientro dal viaggio se questo servizio non sarà stato utilizzato nel corso del viaggio.

## LA BICICLETTA

E' possibile la scelta tra noleggiare la bicicletta od usare la propria; in alcuni viaggi il noleggio bici è compreso nel prezzo.

Se si intende usare la propria bicicletta, si raccomanda di farla controllare dal meccanico ciclista di fiducia prima della partenza.

Le bici in noleggio sono adatte per il cicloturismo, con cambio a 21/24 rapporti, ruote da 26" o da 28", fornite di portapacchi, kit riparazioni, pompa, lucchetto antifurto, borse laterali. Sono di tipo diverso a seconda dei viaggi. Dove viene offerta la possibilità di noleggiare la "bici elettrica" si intende "bicicletta a pedalata assistita"

Le bici in noleggio normalmente non sono assicurate per cui chi la prende in noleggio è responsabile degli eventuali danni e del furto. Nel costo del noleggio sono inclusi i guasti dovuti a rotture di parti della bici stessa e l'assicurazione alla persona; non sono compresi i danni da caduta o da imperizia nella conduzione della bicicletta. Viene fornito un antifurto da usare sempre.

## I PERNOTTAMENTI E GLI ALBERGHI

Le sistemazioni notturne sono previste in buoni hotels \*\*/ \*\*/\*/\*/\*/\* o agriturismo, B&B, ville settecentesche, per dare la possibilità di riposare bene dopo una giornata di (relativa) fatica. Sono previsti due tipi di sistemazione:

cat. A (comfort) hotel di ottima qualità 3 e 4 stelle; il numero degli alberghi a 4 stelle è variabile da viaggio a viaggio

cat. B (standard) hotel 3 stelle oppure pensioni/agriturismi di buona qualità.

Tutte le sistemazioni hanno il bagno in camera.

La qualità degli alberghi può cambiare da nazione a nazione.

La colazione è quasi sempre a buffet (dipende dalla nazione).

Nei viaggi di gruppo la mezza pensione è sempre compresa.

Le località segnate in "giorno per giorno" possono essere variate per ragioni organizzative

I prezzi dei tour si riferiscono a una sistemazione in camera doppia. Se si vuole evitare il supplemento camera singola, Due Ruote nel Vento può cercare un compagno dello stesso sesso con cui dividere la stanza.

Le cabine dei battelli in Olanda sono spaziose a seconda del tipo di categoria scelta. I bagni sono sempre in cabina. I letti possono essere bassi oppure a castello. Gli asciugamani e le lenzuola sono normalmente compresi.

Si prega di comunicare prima della partenza eventuali intolleranze alimentari (es. celiachia) o esigenze particolari (es. vegetariani)

## PERNOTTAMENTI AGGIUNTIVI

In tutti i punti di partenza e di arrivo è possibile prolungare la propria vacanza prenotando dei pernottamenti aggiuntivi che includono la prima colazione (non la mezza pensione).

## IL TRASPORTO BAGAGLI

In tutti i viaggi, anche quelli individuali, viene effettuato il trasporto bagagli da un albergo all'altro. Si prega di non eccedere nel numero dei bagagli, possibilmente uno a testa e il peso del singolo bagaglio non deve superare i 20 kg. Il bagaglio generalmente si lascia alla reception entro le ore 9.00 del mattino e si ritira nell'albergo successivo entro le ore 16.00.

## LE QUOTE NON COMPREDONO

Il viaggio per raggiungere il luogo di ritrovo, transfers, ingressi e visite non menzionate, il pranzo di mezzogiorno (se non menzionato diversamente), le bevande ai pasti, le mance, le tasse di soggiorno negli alberghi, il ritorno e il trasporto dei bagagli al punto di partenza nei viaggi non circolari, l'assicurazione annullamento viaggio, l'assicurazione RC, gli extra in genere di carattere personale, tutto quanto non specificato sotto la voce "la quota comprende".

#### **LE STRADE**

Le strade che si percorrono in bicicletta durante i tours sono state scelte accuratamente per evitare il più possibile il traffico automobilistico. Possono essere soprattutto piste ciclabili, strade minori a basso traffico, percorsi ciclabili, strade bianche.

#### **COME RAGGIUNGERE IL PUNTO DI RITROVO**

Il punto di ritrovo del viaggio deve essere raggiunto con mezzi propri, auto, treno, aereo, bus; quasi tutti gli alberghi hanno un parcheggio dove lasciare l'auto.

Diamo indicazioni su come raggiungere il luogo di partenza del tour nella sezione "come arrivare" di alcune pagine web dei singoli tour.

Per il trasporto della propria bici sull'aereo imballarla secondo le norme IATA oppure servirsi di un'apposita sacca; spesso la bici viene considerata come normale bagaglio.

Tutte le città italiane di partenza e di arrivo dei viaggi sono raggiungibili con il servizio treno+bici, attivo su moltissimi treni interregionali, al costo di Euro 3,50 al giorno per ogni bicicletta. Le bici smontate nella sacca non pagano nulla e possono viaggiare su tutti i treni, anche Eurostar e notturni

Per conoscere gli orari di treni o aerei, collegatevi al nostro sito [www.dueruotenevento.com](http://www.dueruotenevento.com): troverete i link per il collegamento con i principali vettori. Siamo in grado di prenotarvi i voli "low cost" con l'applicazione di un piccolo supplemento.

Per i tour in Italia spesso possiamo organizzare il trasferimento dall'aeroporto al primo albergo.

Il ritrovo è sempre nel primo albergo; in caso contrario verrà indicato nelle info che verranno spedite prima della partenza.

#### **PRENOTAZIONI**

Per prenotare bisogna compilare e spedire via e-mail il modulo che trovate in ultima pagina o sul sito web. Poi viene fatto sempre un preventivo scritto. Per confermare la prenotazione è necessario il versamento del 25% della quota di partecipazione; il saldo circa 30 giorni prima della partenza; se la prenotazione avviene entro 30 giorni prima della partenza è necessario versare il saldo. La procedura normale sarà la seguente: richiesta via email o telefonica, nostra risposta con preventivo, conferma con versamento dell'acconto in banca, nostra conferma scritta, versamento del saldo entro un mese circa dalla partenza. Per i viaggi individuali, ricevimento documenti (info dettagliate, elenco alberghi, numeri di emergenza, voucher generale, estratto assicurazione, indicazioni per raggiungere il primo hotel) circa 10 giorni prima della partenza prevalentemente via e-mail, ricevimento degli altri documenti nel primo albergo; per i viaggi di gruppo i documenti finali verranno consegnati dall'accompagnatore.

Booking online: le prenotazioni si fanno via email, la richiesta può essere fatta direttamente dal sito web cliccando sul riquadro verde "info e prenotazioni" presente in ogni pagina del sito web.

#### **SCONTO**

Sconto di 20 € a chi prenota in anticipo, entro il 20 marzo 2022.

Offerta valida su tutti i viaggi di almeno 6 giorni prenotati da privati (non tramite agenzia di viaggio). Lo sconto è per persona e unicamente sulla quota base adulto; per i bambini ci sono sconti speciali (vedere ogni singolo viaggio). Non è cumulabile con altre offerte (sconto gruppo, charter di barche o velieri, ecc.).

#### **VARIAZIONI DELLE PRENOTAZIONI**

Qualsiasi variazione da apportare al viaggio scelto, per quanto riguarda numero di persone, numero e/o tipo di camere, categoria degli hotel e trattamento vitto a condizione che i cambiamenti siano possibili. Dopo aver effettuato la prenotazione la variazione ha un costo variabile in base al periodo: 50 Euro fino a un mese dalla partenza, 100 Euro da 29 giorni fino al giorno della partenza.

#### **ANNULLAMENTO DEL VIAGGIO**

In caso di annullamento da parte del partecipante vi sono penali da pagare in base al giorno in cui si annulla: 15% dell'intera quota di partecipazione dall'atto della prenotazione sino a 45 giorni prima della partenza, con un minimo di 50 €, 35% da 44 a 28 giorni, 50% da 27 a 11 giorni prima della partenza, 80% da 10 a 3 giorni prima della partenza, nessun rimborso sarà effettuato dopo tale termine. E' possibile stipulare un'assicurazione per l'annullamento del viaggio. Ha un costo pari al 5% del prezzo del viaggio (oppure del 7% nel caso in cui il costo del viaggio superi i 1200 € a persona). Leggere attentamente le norme e condizioni sul sito web alla pagina [www.dueruotenevento.com/assicura.htm](http://www.dueruotenevento.com/assicura.htm). In qualche caso è possibile spostare la data di partenza del viaggio con una penale ridotta, comunque sempre nell'anno in corso. Nel caso di annullamento da parte di Due Ruote nel Vento (es. per scarsità di partecipanti), verrà proposto un altro viaggio almeno 21 giorni prima della data fissata per la partenza oppure sarà resa la quota di partecipazione, dedotte le eventuali spese di prenotazione.

#### **CONSIGLI**

Come vestirsi: a cipolla, in modo da poter lasciare addosso solo il numero di capi necessari per non sudare o per non avere freddo; toglierli o metterli al momento giusto senza aspettare troppo tempo.

Come alimentarsi: in modo sufficiente, soprattutto a colazione, per evitare cali di zucchero durante la giornata (in tutti i nostri tour la colazione è spesso molto ricca); bere molto, soprattutto nelle giornate molto calde.

E' vivamente consigliato l'uso del casco, soprattutto per i bambini. In alcuni paesi è obbligatorio, vedere nelle singole pagine.

Ogni partecipante è tenuto al rispetto del codice della strada, per la propria incolumità e per quella altrui.

Cosa mettere nel bagaglio: il necessario ma senza esagerare, tornerete a casa sicuramente senza avere usato qualcosa.

Come prepararsi al viaggio: non è necessario alcun allenamento, ma consigliamo di fare prima di partire una piccola serie di pedalate di almeno un'ora al giorno per dare modo al corpo di fare meno fatica successivamente.

Durante il viaggio: in pianura non andate più forte della velocità che vi sentite di fare, piuttosto recuperate in discesa; non insistete a stare in bici sulle salite se proprio non ce la fate, piuttosto scendete e andate a piedi.

Se usate la vostra bici fatene controllare la funzionalità prima di partire; portatevi un camera d'aria di scorta; nei viaggi di gruppo al resto pensa l'accompagnatore.

Cosa chiediamo al partecipante ai tours di gruppo: le esigenze del singolo devono il più possibile coincidere con le esigenze del gruppo (non è facile, ma proviamoci ...)

Le fermate per visite, per foto, per riposo saranno frequenti e regolate dall'accompagnatore con l'aiuto dei partecipanti.

Ricordarsi di portare con se la carta d'identità, e dove previsto il passaporto.

#### **ORGANIZZAZIONE**

I tour individuali e di gruppo del presente catalogo sono organizzati direttamente da Due Ruote nel Vento. Per alcuni tours individuali all'estero si avvale di partner affidabili e selezionati; il road book sarà fornito da Due Ruote nel Vento per quanto possibile in lingua italiana per i viaggi all'estero e, se necessario, in altre lingue per i viaggi in Italia.

#### **ASSICURAZIONE**

La nostra agenzia è assicurata presso Unipol Assicurazioni. La polizza medico/bagaglio è sempre compresa nel prezzo del viaggio; se non la si desidera, avvisare in fase di prenotazione. In tutti i viaggi è possibile stipulare una polizza aggiuntiva per l'annullamento del viaggio. Leggere attentamente le clausole e le esclusioni sul nostro sito web prima di stipularla.

#### **NORME E CONDIZIONI**

Vi preghiamo di leggere attentamente le norme e condizioni in penultima pagina. Tali norme saranno valide come contratto di viaggio in caso di prenotazione sommate al buono d'ordine. Il contratto è regolato dal decreto legislativo n. 62 del 21/5/2018 che disciplina i servizi turistici.

## **IMPORTANTE: i dettagli**

**Vedere sul sito web i dettagli di ogni viaggio; di alcuni viaggi qui sono indicati gli itinerari con i km e il prezzo base.**

**I viaggi sono normalmente individuali. I viaggi possono essere di gruppo, bici + barca, bici + veliero, a margherita (cioè quelli nei quali l'hotel è unico e vi si ritorna ogni giorno), per famiglie con bambini**

**Sono raggruppati nello stesso riquadro i viaggi con versioni diverse.**

## CUBA - vacanze in bicicletta

### Il Meglio di Cuba e la Via del tabacco

viaggio di gruppo

Ecco qua sotto il percorso del tour Il Meglio di Cuba, che permette di vedere sia la parte ovest dell'isola che la parte centrale. Un'altra versione di 8 gg, La terra del tabacco, conduce nelle parte ovest, appunto quella del tabacco.

- 1° giorno arrivo in aereo a L'Avana; formalità doganali
- 2° giorno L'Avana, tour della città
- 3° giorno Avana - Viñales ca. 20 km
- 4° giorno Viñales - Cayo Jutias - Vinales ca. 55 km
- 5° giorno Viñales - Fincas - Viñales ca. 50 km
- 6° giorno Viñales - Cienfuegos ca. 10 km
- 7° giorno Cienfuegos - Trinidad ca. 25 km
- 8° giorno Trinidad, giorno libero
- 9° giorno Trinidad ca. 40 km
- 10° giorno Trinidad - Santa Clara ca. 30 km
- 11° giorno Santa Clara - L'Avana ca. 45 km
- 12° giorno L'Avana. Termine dei servizi dopo colazione

Livello di difficoltà medio/facile

Viaggio di gruppo 12 gg € 1490.--

Viaggio di gruppo 8 gg € 1010.--

Date partenze sul sito web



## TURCHIA - vacanze in bicicletta

4

### La Cappadocia

viaggio di gruppo

Il tour si svolge su una rete di strade sterrate che si snodano attraverso la regione - tra cui il Canyon Ihlara, la valle Soganli Valley e la zona dei "Camini delle Fate", paesaggio che si estende da Mustafapasa a Goreme.

- 1° giorno Arrivo a Goreme. Incontro all'aeroporto di Kayseri e trasferimento in hotel
- 2° giorno Selime - Ihlara - Guzelyurt, ca. 40 km
- 3° giorno Guzelyurt - Gaziemir - Soganli, ca. 32 km
- 4° giorno Soganli - Mustafapasa, ca. 48 km.
- 5° giorno Mustafapasa - Goreme, ca. 26 km
- 6° giorno Goreme, giro ad anello, 45 km
- 7° giorno Partenza da Goreme. Dopo colazione verrete accompagnati all'aeroporto di Kayseri

Livello di difficoltà medio Viaggio di gruppo € 2155.--

Date partenze 4/5; 1/6; 21/9



### Le coste della Licia

viaggio di gruppo

bici + veliero

- 1° giorno Bodrum
- 2° giorno Bodrum - Körmen - Knidos (circa 42 km)
- 3° giorno Knidos - Serçe Limanı - Çiftlik (circa 49 km)
- 4° giorno Çiftlik - Ekincik - Kaunos (circa 31 km)
- 5° giorno Kaunos - Dalaman - Baia di Sarsala (circa 42 km)
- 6° giorno Baia di Gemiler - Fethiye (circa 33 km)
- 7° giorno Fethiye - Canyon Saklikent - Fethiye (circa 27 km)
- 8° giorno Göcek, sbarco dopo colazione

Livello di difficoltà medio Viaggio di gruppo € 1999.--

Date partenze

Bodrum - Fethiye: 5 aprile; 19 aprile; 10 maggio; 31 maggio; 14 giugno; 28 giugno; 18 ottobre

Fethiye - Bodrum: 12 aprile; 26 aprile; 17 maggio; 7 giugno; 21 giugno; 5 luglio; 30 agosto; 11 ottobre

## MAROCCO - vacanze in bicicletta

### Marrakech e le montagne dell'Atlante in MTB

viaggio di gruppo

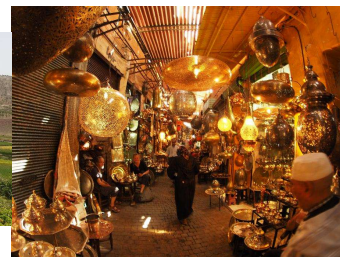
I deserti d'alta quota del Marocco sono un paradiso per gli amanti della mountain bike. Ampi deserti arancioni macchiati di oasi verdi verso le antiche città d'argilla. Valli fiancheggiate da palme da dattero. Ci attendono panorami mozzafiato.

- 1° giorno arrivo individuale a Marrakech
- 2° giorno Marrakech - Kasbah Telouet - Kasbah Ait Benhaddou; 47 km +413m/-924m
- 3° giorno Kasbah Ait Benhaddou - Gole di Dades; 43 km +839m/-720m
- 4° giorno Gole di Dades - Jbel Saghro - N'kob; 70 km +1282m/-1798m
- 5° giorno N'kob - Valle di Draa; 74 km +523m/-637m
- 6° giorno Valle di Draa - passo di Tizi-n-Tichka - Marrakech; 30 km +392m/-330m
- 7° giorno Marrakech, giorno libero
- 8° giorno Marrakech, transfer in aeroporto o estensione del viaggio

Livello di difficoltà medio/difficile

Viaggio di gruppo € 1735.-- Date partenze 2/3; 6/4; 20/4; 4/5; 7/9; 21/9; 12/10; 26/10; 16/11

Per gli amanti delle bici da corsa, è disponibile un viaggio in Marocco di 11 giorni/10 notti; contattateci per maggiori informazioni

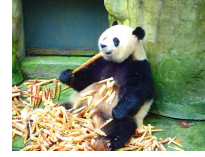


## CINA - vacanze in bicicletta

### Cina, la terra dei Panda e dei Buddha viaggio di gruppo

La zona di Dujiangyan, la valle dei panda, due antiche città, Anren e Shangling, dove la tradizione vuole che furono piantate le prime piante di tè

- 1° giorno Arrivo a Chengdu
- 2° giorno Chengdu - Anren, ca. 70 km
- 3° giorno Anren - Monte Mengding - Ya'an, ca. 56 km
- 4° giorno Ya'an - Monte Emei, ca. 68 km
- 5° giorno Monte Emei - Leshan, ca. 37 km
- 6° giorno Leshan - Huanglongxi, 75 km
- 7° giorno Partenza da Chengdu



**Livello di difficoltà** medio/facile **Viaggio di gruppo** € 2225.-- **Date partenze** 11/5; 7/9; 19/10

## GIAPPONE - vacanze in bicicletta

### Kyoto, Nara e il lago Biwa viaggio di gruppo

- 1° giorno Kyoto - Nara; 36 km ca.
- 2° giorno Nara e dintorni; 35 km ca.
- 3° giorno Nara - Shigaraki; ca. 40 km
- 4° giorno Shigaraki - Oumi-Hachiman; ca. 53km
- 5° giorno Oumi-Hachiman - Hikone; ca. 48km
- 6° giorno Hikone - Kinomoto; ca. 55km
- 7° giorno Kinomoto - Takashima; ca. 43km; in treno a Kyoto
- 8° giorno visita di Kyoto
- 9° giorno Partenza da Kyoto

**Livello di difficoltà** facile

**Viaggio di gruppo** € 3190.-- **Date partenze** 2/4, 5/11



## VIETNAM / CAMBOGIA / THAILANDIA - vacanze in bicicletta

### Da Saigon a Bangkok viaggio di gruppo

Il tour seguente permette di visitare tre nazioni asiatiche.

- 1° giorno arrivo individuale a Saigon (Ho Chi Minh City).
- 2° giorno Saigon (Ho Chi Minh City) - transfer a Cai Be - Delta del Mekong - traghetto fino a Tra Vinh ca. 45 km
- 3° giorno Tra Vinh - Can Tho ca. 92 km
- 4° giorno Can Tho - Chau Doc ca. 90 km
- 5° giorno Chau Doc - crociera fino a Phnom Penh
- 6° giorno Phnom Penh - transfer - in bici fino a Oudong - transfer per Kampong Thom ca. 25 km
- 7° giorno Kampong Thom - Siem Reap ca. 65 km
- 8° giorno Siem Reap - templi di Anghor - Siem Reap ca. 30 km
- 9° giorno Siem Reap - Banteay Srei - Siem Reap ca. 56 km
- 10° giorno Siem Reap - in barca fino a Battambang
- 11° giorno Battambang - Pailin ca. 95 km
- 12° giorno Pailin - Chantaburi ca. 44 km
- 13° giorno Chantaburi - Laem Mae Phim ca. 65 km
- 14° giorno Laem Mae Phim - Bangkok, l'arrivo nella capitale della Thailandia è previsto per le 15

**Livello di difficoltà** medio/facile **Viaggio di gruppo** € 3460.--

**Date partenze** 5/1 - 12/1 - 19/1 - 9/2 - 2/3 - 4/5 - 1/6 - 29/6 - 17/8 - 19/10 - 9/11 - 23/11 - 7/12 - 21/12



5

## VIETNAM - vacanze in bicicletta

### Alla scoperta del Vietnam bici + veliero viaggio di gruppo

- 1° giorno: Hanoi
- 2° giorno: Hanoi - Ninh Binh - Hoa Lu - Tam Coc 22 km ca.
- 3° giorno: Tam Coc - baia di Halong
- 4° giorno: Baia di Halong - Villaggio di Viet Hai (isola di Cat Ba) 18 km ca.
- 5° giorno: Baia di Lan Ha (giornata di Kayak)
- 6° giorno: Isola di Cát Bà - Hai Phong - Hội An
- 7° giorno: Hội An - Villaggio di Tra Que - Hội An 17 km ca.
- 8° giorno: Hội An
- 9° giorno: Hoi An - Hue 20 km ca.
- 10° giorno: Hue 25 km ca.
- 11° giorno: Hue - Ho Chi Minh City - delta del Mekong 20 km ca.
- 12° giorno: Delta del Mekong - Isole di Vinh Long e Traon 30 km ca.
- 13° giorno: Can Tho - Ho Chi Minh City
- 14° giorno: Ho Chi Minh City
- 15° giorno: Ho Chi Minh City; fine del tour dopo la prima colazione.

NOTA: il programma potrebbe subire delle variazioni legate alla disponibilità delle strutture e al numero dei partecipanti

**Livello di difficoltà** medio/facile **Viaggio di gruppo** € 3390.--

**Date partenze** 16 marzo, 30 marzo, 26 ottobre, 9 novembre, 23 novembre



## Il fiume rosso e la baia di Halong bici + veliero viaggio di gruppo

- 1° giorno Hanoi
- 2° giorno visita di Hanoi
- 3° giorno Hanoi - Hoa Binh - Thung Khe - Mai Chau; 50/60 km in bici / 100 km auto / dislivello 420m
- 4° giorno Mai Chau; ca. 60-70 km in bici / dislivello 400m
- 5° giorno Mai Chau - Pu Luong; ca. 60-80 km in bici / dislivello 1100m
- 6° giorno Pu Luong - Ninh Binh; ca. 50 km in bici / 140 km auto / dislivello 200m
- 7° giorno Ninh Binh - Parco nazionale di Cuc Phuong - Ninh Binh; ca. 60 km in bici / dislivello 220m
- 8° giorno Ninh Binh - baia di Halong; 180 km auto
- 9° giorno Halong - Hanoi; 170 km auto; fine del tour nel pomeriggio

Si prega di prenotare il volo in partenza da Hanoi dopo le 19:00.

**Livello di difficoltà** medio/facile **Viaggio di gruppo** € 1930.--

**Date partenze** 08/3; 22/03; 12/04; 19/04; 26/04; 24/05; 12/07; 26/07; 09/08; 06/09; 20/09; 11/10; 18/10; 08/11; 15/11; 06/12

## THAILANDIA - vacanze in bicicletta

### Bici e spiagge viaggio di gruppo

- 1° giorno arrivo individuale a Bangkok, in bici fino a Damnoen Nam Saduak e Amphawa ; 35 km
- 2° giorno Amphawa - Kaeng Krachan; ca. 25 km
- 3° giorno Kaeng Krachan - Hua Hin; 50 km
- 4° giorno Hua Hin - Sam Roi Yot - Ban Krut; 50 km
- 5° giorno Ban Krut - Ko Thalu; 20 km
- 6° giorno Ko Thalu - Chumphon; 30 km
- 7° giorno Chumphon - Ranong; 40 km
- 8° giorno Ranong - Kuraburi; 20 km
- 9° giorno Kuraburi - Takuapa; 25 km
- 10° giorno Takuapa - Khao Lak; 40km
- 11° giorno Khao Lak

**Livello di difficoltà** facile **Viaggio di gruppo** € 3099.--

**Date partenze** 5/1; 2/2; 2/3; 18/5; 29/6; 12/10; 2/11

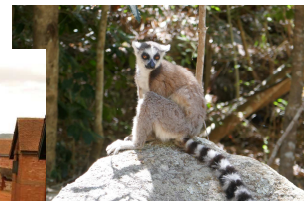
## MADAGASCAR - vacanze in bicicletta

### Madagascar viaggio di gruppo

- 1° giorno Antananarivo; Incontro con la guida in aeroporto e transfer fino in hotel.
- 2° giorno Antananarivo - Antsirabe ca. 16 km, dislivello 100 mt
- 3° giorno Giro ad anello Antsirabe - Lago Tritriv - Antsirabe ca. 59 km, dislivello 300 mt
- 4° giorno Antsirabe - Ambositra ca. 95 km, dislivello 550 mt
- 5° giorno Ambositra - Parco Nazionale Ranomafana ca. 70 km, dislivello 1000 mt
- 6° giorno Trekking Parco Nazionale Ranomafana ca. 4/6 h di cammino
- 7° giorno Ranomafana - Sahambavy ca. 64 km, dislivello 800 mt
- 8° giorno Sahambavy - Ambalavao ca. 75 km, dislivello 500 mt
- 9° giorno Ambalavao - Tsaranoro ca. 56 km, dislivello 600 mt
- 10° giorno Trekking Montagne Andringita
- 11° giorno Tsaranoro - Ranohira ca. 60 km, dislivello 140 mt
- 12° giorno Trekking e bici nel Parco Nazionale di l'áloca ca. 4 h di cammino e ca. 32 km in bici, dislivello 350 mt
- 13° giorno Ranohira - Ifaty ca. 38 km, dislivello 50 mt
- 14° giorno e 15° giorno Giorni liberi e relax in spiaggia
- 16° giorno Trasferimento per l'aeroporto di Tulear da cui prendere un volo interno per Antananarivo (non compreso nel prezzo). La maggior parte dei voli internazionali parte di sera. **NOTA:** il programma potrebbe subire delle variazioni legate alla disponibilità delle strutture e al numero dei partecipanti

**Livello di difficoltà** medio **Viaggio di gruppo** € 2495.--

**Date partenze** 06/02; 27/02; 20/03; 23/03; 12/04; 26/04; 17/05; 14/06; 05/07; 10/07; 26/07; 07/08; 23/08; 06/09; 20/09; 26/09; 09/10; 18/10; 23/10; 02/11; 15/11; 06/12



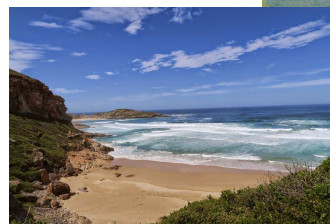
## SUDAFRICA - vacanze in bicicletta

### Garden Route viaggio di gruppo

- 1° giorno Port Elisabeth
- 2° giorno Parco nazionale Addo Elephant
- 3° giorno Parco Nazionale di Tsitsikamma ca. 51 km, dislivello 350 mt
- 4° giorno La Valle della Natura ca. 60 km, 650 mt di dislivello
- 5° giorno La penisola di Robberg e il Parco Nazionale di Lake District ca. 35 km, 370 mt di dislivello
- 6° giorno Le Montagne di Outeniqua ca. 54 km, 280 mt di dislivello
- 7° giorno Il Piccolo Karoo ca. 30 km, 180 mt di dislivello
- 8° giorno La valle del vino ca. 61 km, 350 mt di dislivello
- 9° giorno Kleinmond - Gordon's Bay ca. 51 km, 500 mt di dislivello
- 10° giorno Parco Nazionale del Capo di Buona Speranza ca. 54 km, 660 mt di dislivello
- 11° giorno Table Mountain
- 12° giorno Termine del viaggio dopo colazione

**NOTA:** il programma potrebbe subire delle variazioni legate alla disponibilità delle strutture e al numero dei partecipanti

**Livello di difficoltà** medio **Viaggio di gruppo** € 2495.-- **Date partenze** 3/2; 15/2; 3/3; 20/10; 3/11; 17/11; 15/12





## Due Ruote nel Vento

Corso Tassoni 50 - 10144 Torino (To)  
Tel. 011 488529 [info@dueruotenevento.com](mailto:info@dueruotenevento.com)

[www.dueruotenevento.com](http://www.dueruotenevento.com)

### ESEMPI DI TOURS IN EUROPA

FRANCIA	Castelli della Loira
BELGIO	città storiche delle Fiandre
OLANDA	Bici + barca
AUSTRIA	Lungo il Danubio
UNGHERIA	Vienna - Budapest
GERMANIA	Romantische Strasse
SPAGNA	il Camino di Santiago
PORTOGALLO	Algarve, Costa Vicentina
SVIZZERA	Lago di Costanza, il Rodano
GRAN BRETAGNA	Scozia, Galles
IRLANDA	Connemara, Kerry
DANIMARCA	Berlino-Copenaghen
NORVEGIA	Bergen e i fiordi
SVEZIA	Stoccolma
REPUBBLICHE BALTICHE	Estonia, Lituania, Lettonia
REPUBBLICA CECA	Boemia, Praga-Dresda
CROAZIA	Bici + veliero
GRECIA	bici + caicco
BULGARIA	Balcani, Sofia, i monasteri
SLOVENIA	Bici e terme
ALBANIA	I siti Unesco
BOSNIA	Le cascate, Sarajevo
MONTENEGRO	Lago di Scutari